

Garde-corps modèle Moderne verre

Produits

Les garde-corps en aluminium assemblés mécaniquement se conforment aux normes du Code National du Bâtiment en vigueur.

Matériaux et détails

Tous les composants utilisés pour la fabrication des garde-corps sont des extrusions en alliage d'aluminium de grade 6063-t5 ou supérieur.

La base est en alliage 369 moulée sous pression.

Les adaptateurs muraux sont composés d'alliage 380 moulé sous pression.

Les poteaux couramment utilisés mesurent 3" x 3" ou 1-3/4" x 1-3/4".

La visserie est en acier inoxydable et les ancrages sont en acier gradé avec recouvrement anticorrosion*. Les produits standards permettent de cacher les ancrages dans les bases et les adaptateurs.

Le verre standard est clair, trempé et a une épaisseur de 6mm. D'autres types de verres sont disponibles*.

Fini du garde-corps

Les garde-corps sont offerts dans une variété de couleurs standards de type Duracron™. Des couleurs hors standards et d'autres types de finis sont aussi disponibles*.

Fabrication / Installation

Les garde-corps sont pré assemblés en usine. Livrés sur le site, ceux-ci seront installés conformément aux plans et devis ainsi qu'aux normes en vigueur du Code National du Bâtiment.

Aluminium Williams offre aussi la prise de mesure et l'installation des produits architecturaux manufacturés dans ses installations.

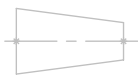
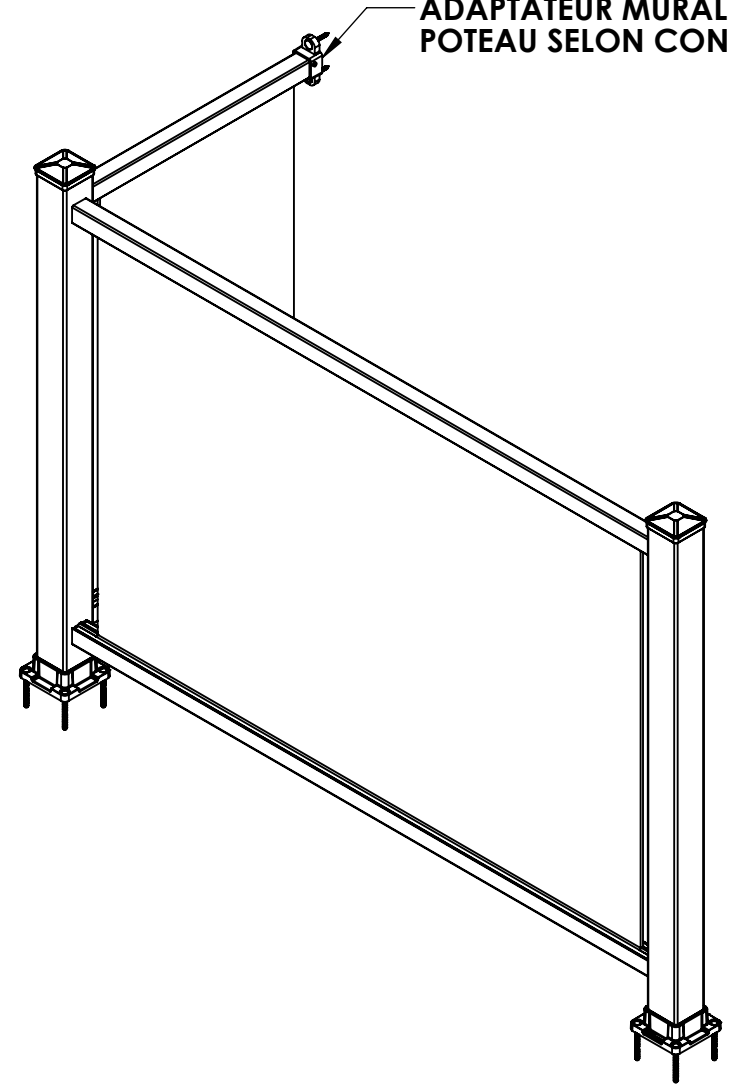
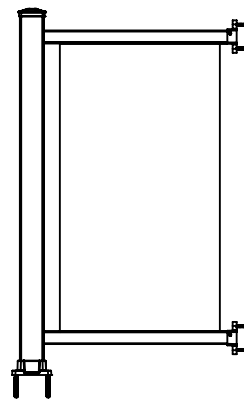
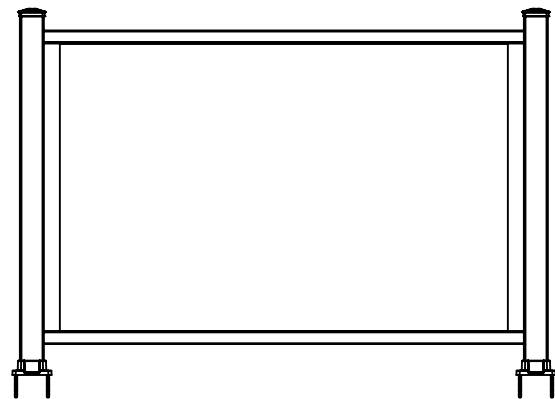
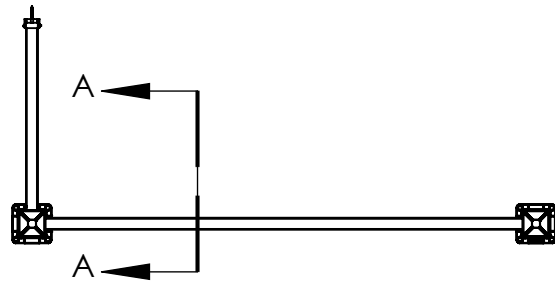
Approbatons

Les dessins d'atelier seront soumis à un ingénieur certifié pour approbation, si requis*.

* Des frais peuvent s'appliquer.

pj: plan de modèle

ADAPTATEUR MURAL OU
POTEAU SELON CONDITION



EXCLUSIF ET CONFIDENTIEL

LES INFORMATIONS CONTENUES DANS
CETTE MISE EN PLAN ET LES REFERNECES
SONT LA PROPRIETE DE LES ALUMINIUMS
WILLIAMS. TOUTE REPRODUCTION OU
USAGE SANS L'AUTORISATION ECRITE DE
LES ALUMINIUMS WILLIAMS EST INTERDITE.

CLIENT	
ADRESSE	
COULEUR	
QUANTITE	
VERRE	
SURFACE PI2	VOLUME PO3

SAUF INDICATION CONTRAIRE:

LES COTES SONT EN POUCES
TOLERANCES:
ANGLES: $\pm .25^\circ$ PLI $\pm .5^\circ$
X/X: \pm
.X: \pm
.XX: \pm
.XXX: \pm

MATERIAU
FINITION
MASSE
LB

AUTEUR	NOM TS	DATE 2017-01-23
APPR. MESURE		
DATE MODIF.		2017-01-25
APPR. FAB.		
INSPECTION		
NOTES:		

FORMAT

A



DESCRIPTION:

MODV_2014, POTEAU 3"

No. DE PLAN

MODV_2014-KIT_PO300

REV

R-00

DOC. MAITRE

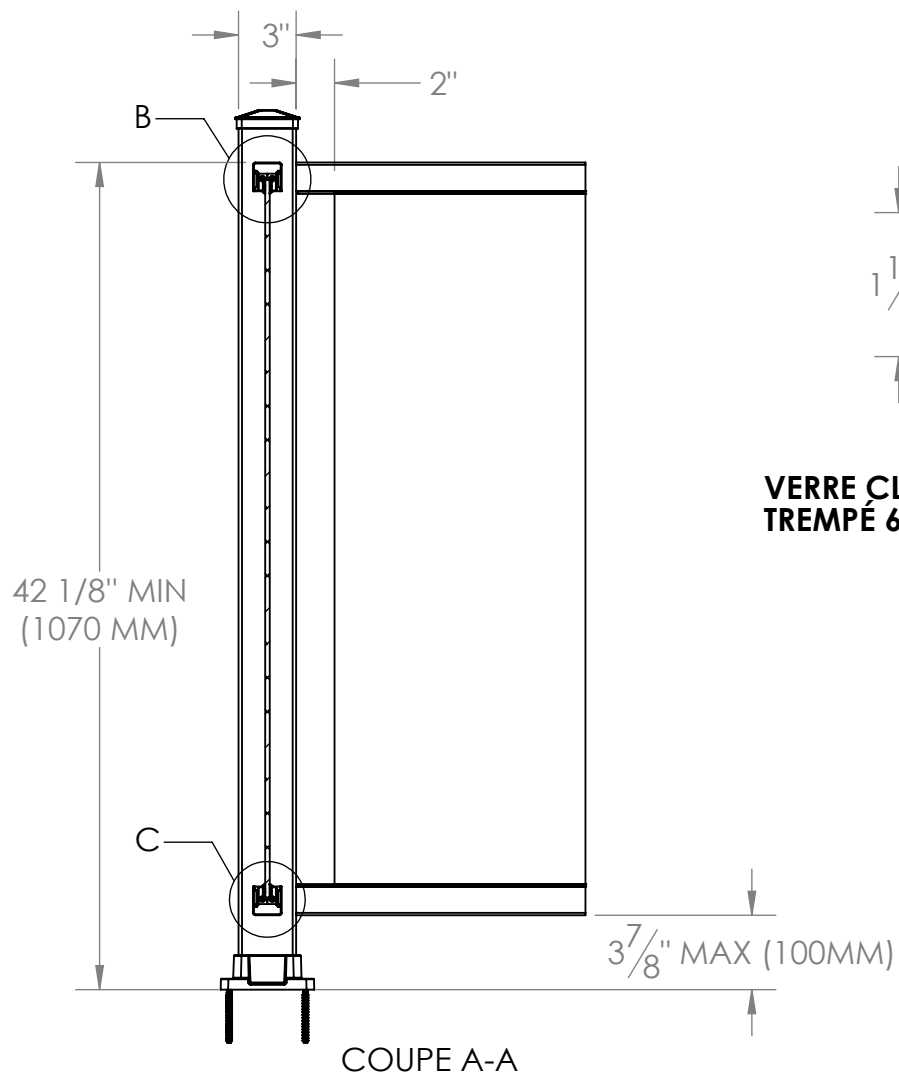
MODV_2014-KIT_PO300

PAGE:

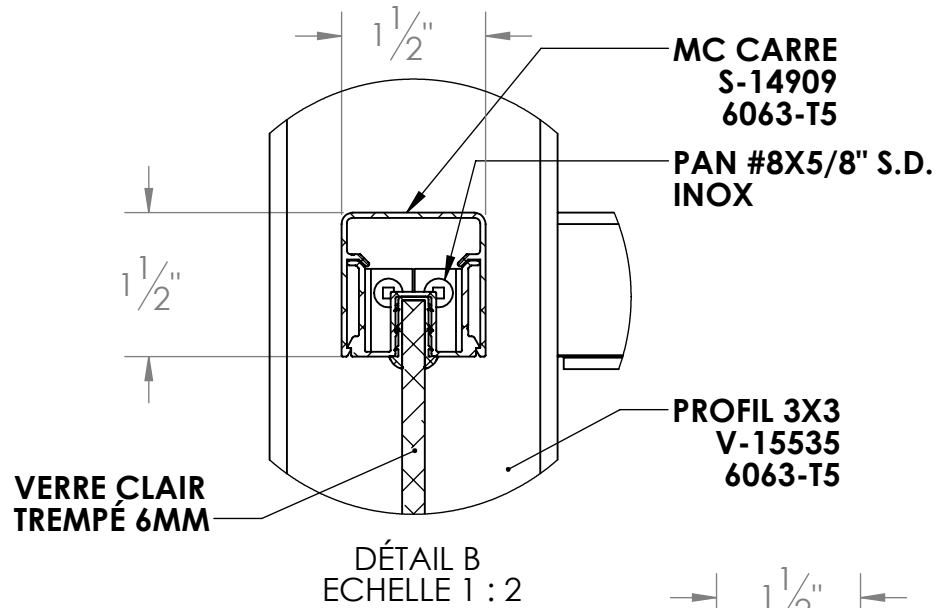
1 SUR 2

ECHELLE

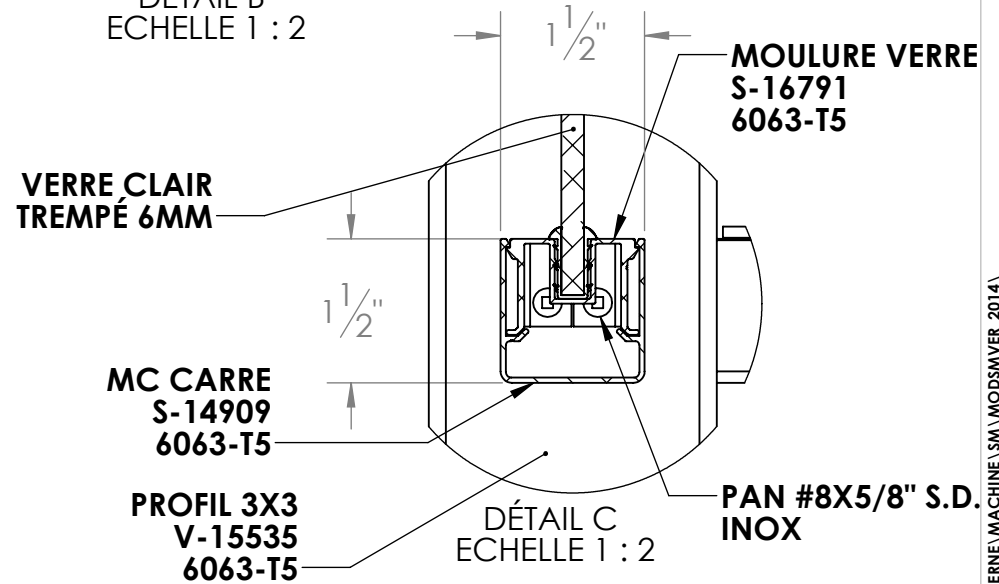
1:24



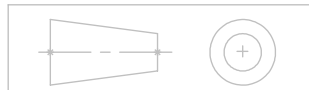
COUPE A-A



DÉTAIL B
ECHELLE 1 : 2



DÉTAIL C
ECHELLE 1 : 2



EXCLUSIF ET CONFIDENTIEL

LES INFORMATIONS CONTENUES DANS CETTE MISE EN PLAN ET LES REFERNECES SONT LA PROPRIETE DE LES ALUMINIUMS WILLIAMS. TOUTE REPRODUCTION OU USAGE SANS L'AUTORISATION ECRITE DE LES ALUMINIUMS WILLIAMS EST INTERDITE.

CLIENT	
ADRESSE	
COULEUR	
QUANTITÉ	
VERRE	
SURFACE PI2	VOLUME PO3

SAUF INDICATION CONTRAIRE:

LES COTES SONT EN POUCHES
TOLERANCES:
ANGLES: ± .25° PLI ± .5°
X/X: ±
.X: ±
.XX: ±
.XXX: ±

MATERIAU	
FINITION	
MASSE LB	

AUTEUR	NOM	DATE
APPR. MESURE	TS	2017-01-23
DATE MODIF.		2017-01-25
APPR. FAB.		
INSPECTION		
NOTES:		

FORMAT		
A		
DESCRIPTION:		
MODV_2014, POTEAU 3"		
No. DE PLAN	REV	
MODV_2014-KIT_PO300	R-00	
DOC. MAITRE	PAGE:	
MODV_2014-KIT_PO300	2 SUR 2	

ECHELLE

1:10