

Colonne multi-pièces carré

Produits

Les colonnes en aluminium assemblées mécaniquement se conforment aux normes du Code National du Bâtiment en vigueur.

Matériaux et détails

Tous les composants utilisés pour la fabrication des colonnes sont des extrusions en alliage d'aluminium de grade 6063-t5 ou supérieur.

Les plaques d'appuis sont composées d'alliage 5052-h32. Celles ci permettent de répartir la pression et d'éviter l'enfoncement.

La visserie est en acier inoxydable et les ancrages sont en acier gradé avec recouvrement anticorrosion*. Les produits standard permettent de cacher les ancrages et vis dans les chapiteaux.

Les dimensions sont incrémentables par tranches de 2" (ex: 7-1/2, 9-1/2...).

Fini de la colonne

Les colonnes sont offertes dans une variété de couleurs standards de type Duracron™. Des couleurs hors standards et d'autres types de finis sont aussi disponibles*.

Fabrication / Installation

Les colonnes sont pré assemblées en usine. Livrées sur le site, celles-ci seront installées conformément aux plans et devis ainsi qu'aux normes en vigueur du Code National du Bâtiment.

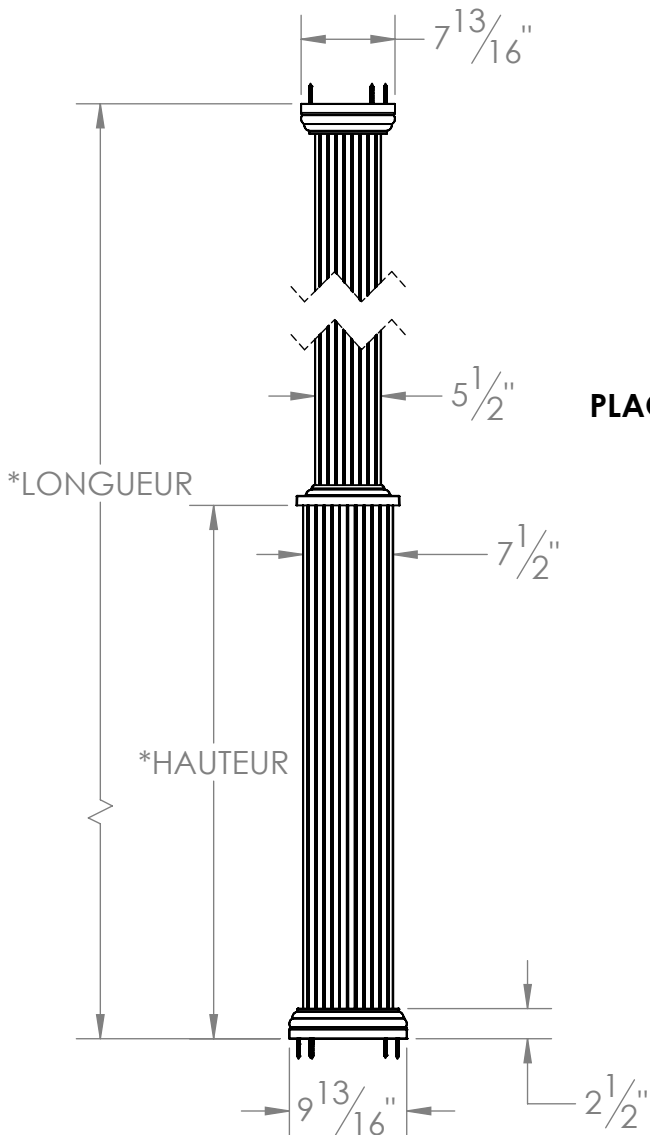
Aluminium Williams offre aussi la prise de mesure et l'installation des produits architecturaux manufacturés dans ses installations.

Approbatons

Les dessins d'atelier seront soumis à un ingénieur certifié pour approbation, si requis*.

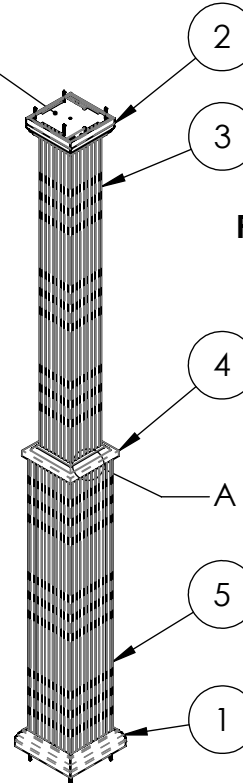
* Des frais peuvent s'appliquer.

pj: plan de modèle

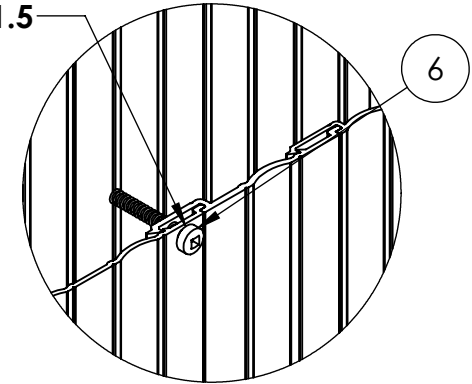


No.	QTE	CODE PIECE	DESCRIPTION	MATÉRIAUX
1	1	ADCO7500C5500-KIT	ADAPT COLONNE 7-1/2@5-1/2	ALUMINIUM
2	1	ADCO5500-KIT	ADCO5500-KIT_BETON	ALUMINIUM
3	1	POT550	COLONNE 5-1/2 CANNELÉE	6063-T5
4	1	DUO5500	DUO 5-1/2"	ALUMINIUM
5	1	POT750	45(43H)	6063-T5
6	5	PAN-SD 8X1.5	PAN #8X1-1/2 S.D.	INOX

PLAQUE APPUIS



PAN-SD 8X1.5



DÉTAIL A
ECHELLE 1 : 2

***DIMENSION SELON CONDITION**

	CLIENT
	ADRESSE
<p>EXCLUSIF ET CONFIDENTIEL</p> <p>LES INFORMATIONS CONTENUES DANS CETTE MISE EN PLAN ET LES REFERNECES SONT LA PROPRIETE DE LES ALUMINIUMS WILLIAMS. TOUTE REPRODUCTION OU USAGE SANS L'AUTORISATION ECRITE DE LES ALUMINIUMS WILLIAMS EST INTERDITE.</p>	COULEUR
	QUANTITÉ
VERRE	
SURFACE PI2	VOLUME PO3

SAUF INDICATION CONTRAIRE:

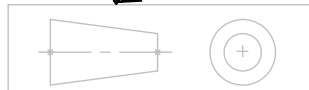
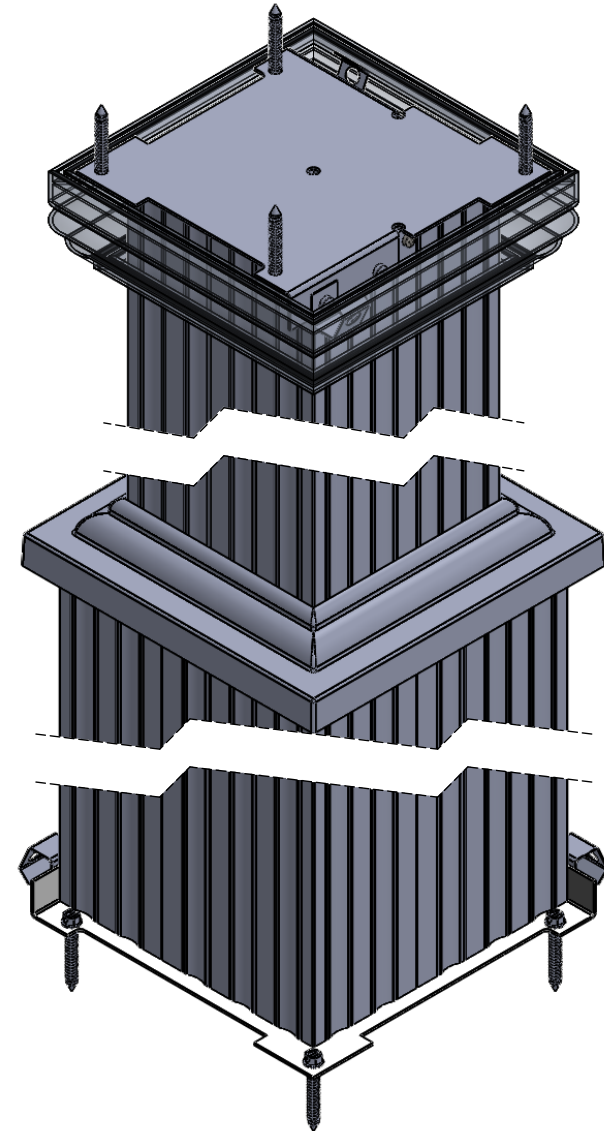
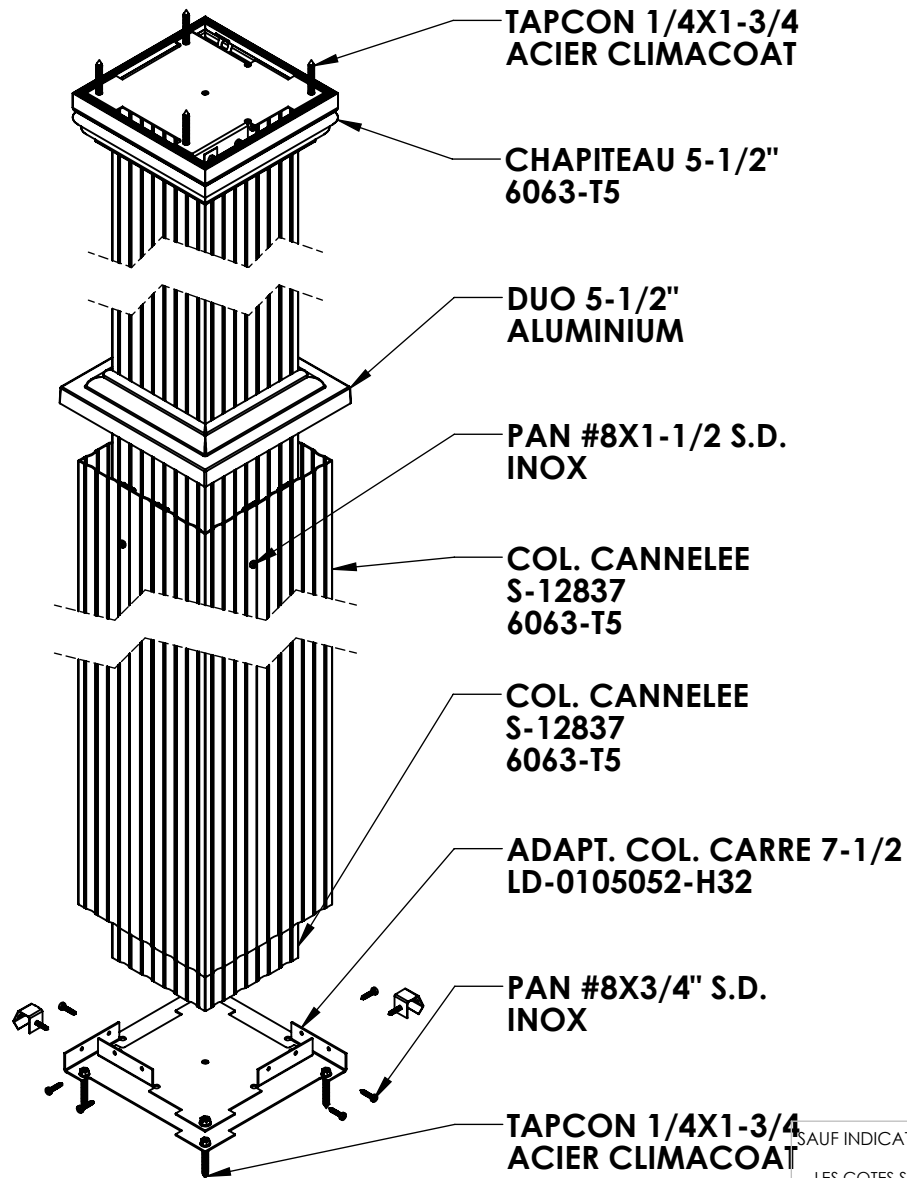
LES COTES SONT EN POUCHES
TOLERANCES:
ANGLES: ± .25° PLI ± .5°
X/X: ±
.X: ±
.XX: ±
.XXX: ±

AUTEUR	NOM JP	DATE 2012-04-05
APPR. MESURE		
DATE MODIF.		2017-01-31
APPR. FAB.		
INSPECTION		
NOTES: S-12837 S-13868		

FORMAT A	
DESCRIPTION: COLONNE DUO 7-1/2"@5-1/2"	
No. DE PLAN CO7500C5500-KIT	REV R-01
DOC. MAITRE CO7500C5500-KIT	PAGE: 1 SUR 3

ECHELLE

1:16



EXCLUSIF ET CONFIDENTIEL

LES INFORMATIONS CONTENUES DANS CETTE MISE EN PLAN ET LES REFERNECES SONT LA PROPRIETE DE LES ALUMINIUMS WILLIAMS. TOUTE REPRODUCTION OU USAGE SANS L'AUTORISATION ECRITE DE LES ALUMINIUMS WILLIAMS EST INTERDITE.

CLIENT	
ADRESSE	
COULEUR	
QUANTITE	
VERRE	
SURFACE PI2	VOLUME PO3

SAUF INDICATION CONTRAIRE:

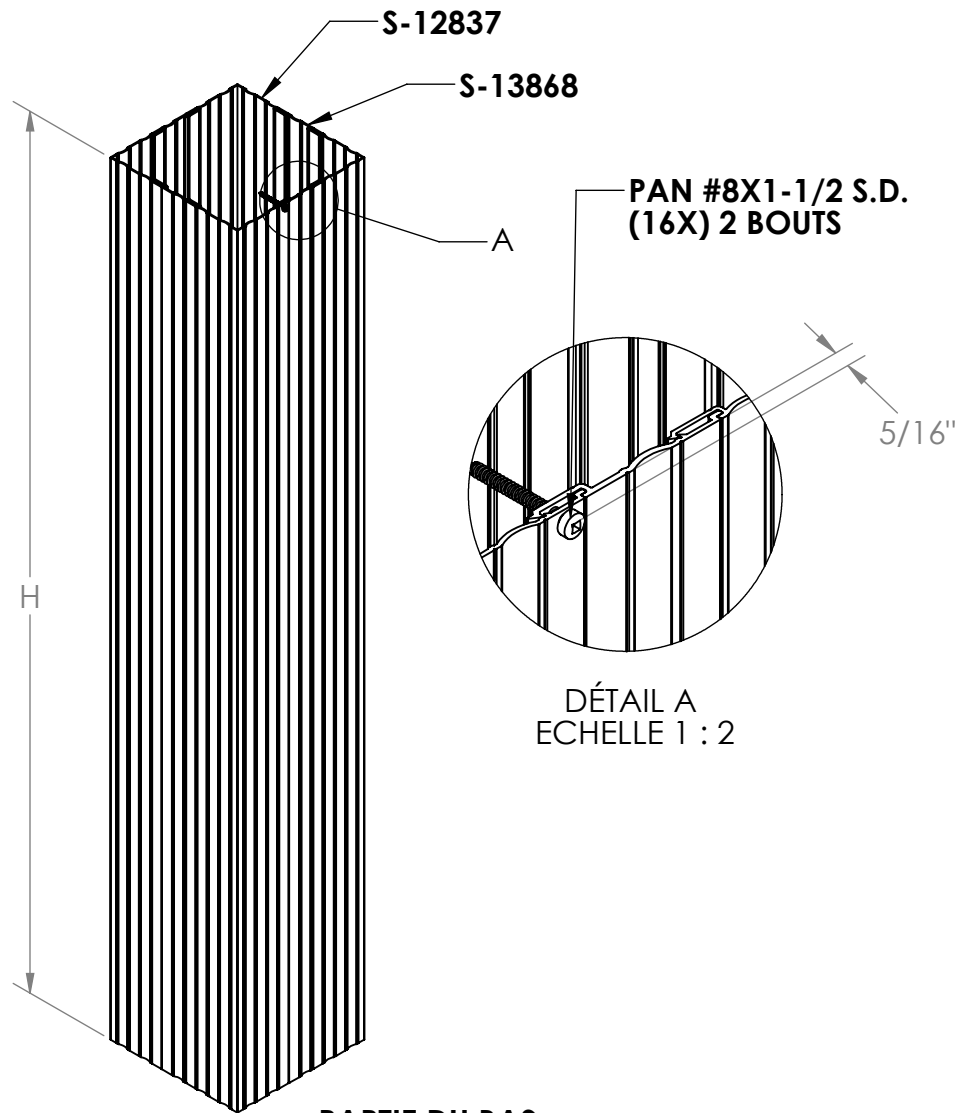
LES COTES SONT EN POUCES
TOLERANCES:
ANGLES: ± .25° PLI ± .5°
X/X: ±
.X: ±
.XX: ±
.XXX: ±

MATERIAU
FINITION
MASSE
LB

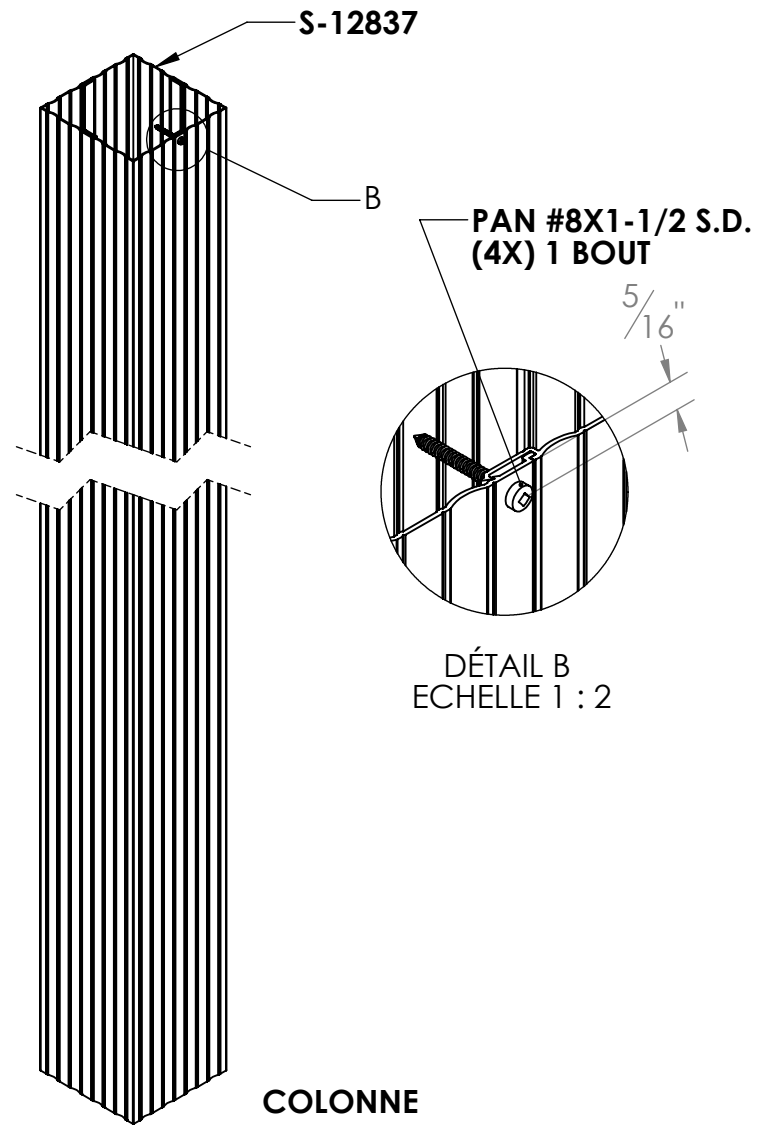
AUTEUR	NOM JP	DATE 2012-04-05
APPR. MESURE		
DATE MODIF.		2017-01-31
APPR. FAB.		
INSPECTION		
NOTES: S-12837 S-13868		

FORMAT A	ALUMINIUMS WILLIAMS
DESCRIPTION: COLONNE DUO 7-1/2"@5-1/2"	
No. DE PLAN CO7500C5500-KIT	REV R-01
DOC. MAITRE CO7500C5500-KIT	PAGE: 2 SUR 3

ECHELLE
1:8



PARTIE DU BAS



COLONNE

EXCLUSIF ET CONFIDENTIEL

LES INFORMATIONS CONTENUES DANS CETTE MISE EN PLAN ET LES REFERNECES SONT LA PROPRIETE DE LES ALUMINIUMS WILLIAMS. TOUTE REPRODUCTION OU USAGE SANS L'AUTORISATION ECRITE DE LES ALUMINIUMS WILLIAMS EST INTERDITE.

CLIENT	
ADRESSE	
COULEUR	
QUANTITE	
VERRE	
SURFACE PI2	VOLUME PO3

SAUF INDICATION CONTRAIRE:

LES COTES SONT EN POUCES
TOLERANCES:
ANGLES: ± .25° PLI ± .5°
X/X: ±
.X: ±
.XX: ±
.XXX: ±

MATERIAU	
FINITION	
MASSE LB	

AUTEUR	NOM JP	DATE 2012-04-05
APPR. MESURE		
DATE MODIF.		2017-01-31
APPR. FAB.		
INSPECTION		
NOTES: S-12837 S-13868		

FORMAT A	LES ALUMINIUMS WILLIAMS
DESCRIPTION: COLONNE DUO 7-1/2"@5-1/2"	
No. DE PLAN CO7500C5500-KIT	REV R-01
DOC. MAITRE CO7500C5500-KIT	PAGE: 3 SUR 3

ECHELLE
1:8